

ATELIER PRO

OPDRACHTGEVER
Local/Trebbe

PROJECT TYPE
architectuur

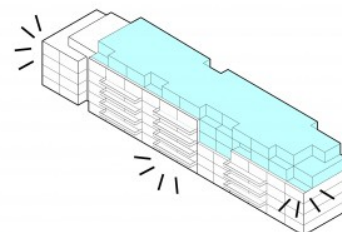
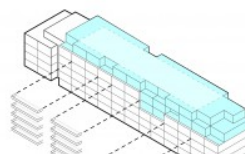
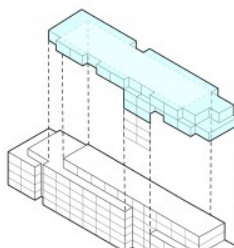
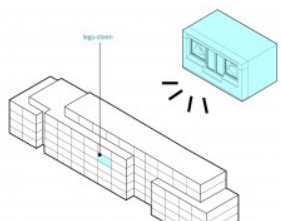
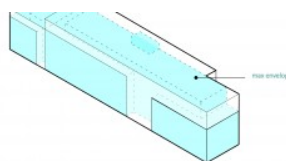
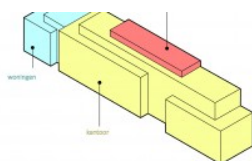
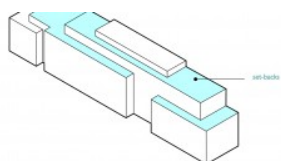
10.000 m²

PROJECT STATUS
in ontwerp

LOCATIE
Koningin Sophiestraat
Den Haag
Nederland

FUNCTIES
renovatie &
herbestemming,
woningbouw

PERIODE
2016 -



BEELD: ATELIER PRO

KONINGIN SOPHIESTRAAT, DEN HAAG

Atelier PRO geeft esthetisch advies voor een transformatie project aan de Koningin Sophiestraat in Den Haag. Local en Trebbe transformeren een voormalig kantoorpand tot 69 vrije-sector huurappartementen van gemiddeld 87m² in het middeldure segment. Het gebouw wordt voorzien van nieuwe kozijnen, balkons, stijpunten en een elegante optopping. Atelier PRO heeft een extra laag in het bestaande gevel repertoire toegevoegd door een aluminium optopping te realiseren in de ritmiek van het oorspronkelijk ontwerp. Buitenruimtes worden gerealiseerd door balkons naadloos aan te sluiten op de karakteristieke prefab elementen en door setbacks in de optopping waardoor een homogeen beeld ontstaat. Maximaal wooncomfort en respect voor het oorspronkelijk ontwerp zijn belangrijke uitgangspunten voor dit bijzondere project.

ONTWERPTEAM
projectarchitect
Alex Letteboer, Antony Laurijsen,
Dorte Kristensen

technische begeleiding
Ernstjan Cornelis

