



X Gemeente
X Amsterdam
X

Gebouwd in Amsterdam

Projectenboek 2017 - 2018

m27

Programma
4.674 m² school

Opdrachtgever
Stichting Montessori Scholen-
gemeenschap Amsterdam

Architect
Atelier PRO

Metis Montessori Lyceum

Stadsdeel
Oost

Adres
Mauritskade 58

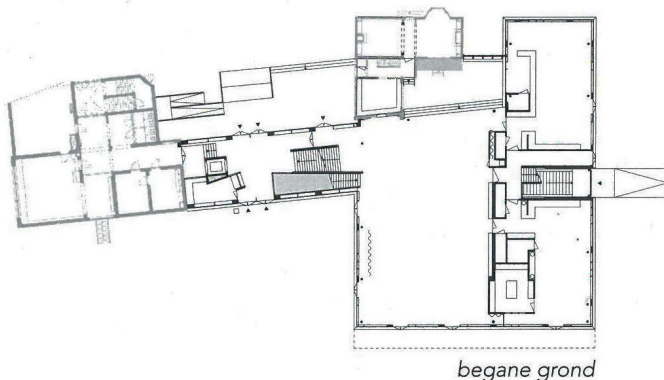
Aannemer
KlaassenGroep

Projectarchitect
Dorte Kristensen, Naomi
Schiphorst, Sandrine Rointru

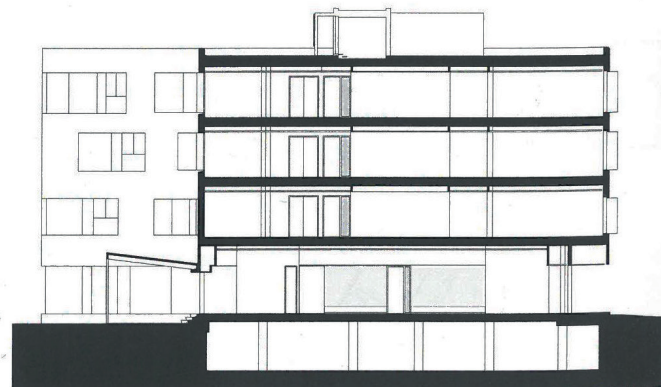


Het monumentale gebouwdeel Metis Montessori Lyceum dat in 2013 een renovatie onderging was te klein geworden voor de groeiambities van de school. Oplossing was een nieuwe aanbouw aan de Oosterparkzijde. De nieuwbouw omvat 4.674 m² bruto oppervlakte en bestaat uit vier lagen. Het ontwerp zorgt voor een optimale interne aansluiting op de bestaande school. Het nieuwe deel is vanaf de Mauritskade en vanuit het park toegankelijk en bovendien goed zichtbaar voor de herkenbaarheid. Het gevelkunstwerk op de zwarte geanodiseerde panelen 'Here comes the sun' van Chris Kabel, dat uit 4.500 lenzen bestaat, dient niet alleen tot zonwering. De markante gevel afficheert ook het technasium karakter van de school. Een transpa-

rante ruimte op de begane grond weerspiegelt het open karakter van de school. De monumentale platoon op de patio en de conciërgewoning zijn behouden gebleven. Een connector zorgt voor de verbinding tussen drie deelscholen in de nieuwbouw en de twee deelscholen in de oudbouw. De trap die de leerpleinen op verschillende verdiepingen functies verbindt zorgt nu voor een extra; de bordessen en balkons zijn meet and greet pauzeplekken geworden. De school stond altijd met de rug naar het park en de lesruimten waren alle op de stad georiënteerd. Door de gebouwoëntering om te keren wordt de ligging aan het park optimaal benut.



begane grond



doorsned