

Lumion

Stadsdeel
Nieuw-West

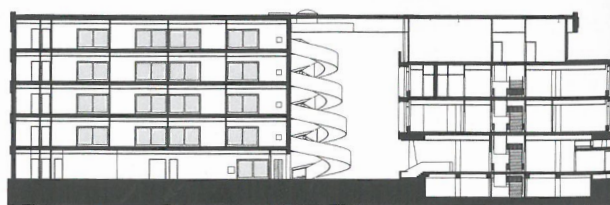
Adres
Vlaardingenlaan 25

Aannemer
Hegeman

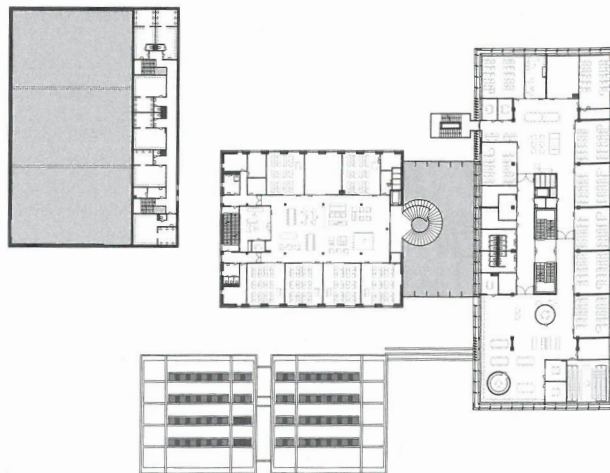
Projectarchitect
Dorte Kristensen, Martijn de Visser



Aan de Vlaardingenlaan staat sinds 1973 een voormalig mts-gebouw van de hand van architect B.J. Ingwersen, een gemeentelijk monument. Door een combinatie van sloop, renovatie en nieuwbouw heeft het monument een tweede leven gekregen als de huisvesting van Lumion, een middelbare school voor mavo/havo/vwo. Het hoge oudbouwdeel biedt plaats aan onder meer de bovenbouw. Rond open leergebieden zijn groepsruimten, spreekkamers en 'verwonderzalen' gesitueerd. Tussen de oudbouw en een nieuwe deel is een atrium gerealiseerd als centrale ontmoetingsplek. Hier zijn de entrees en zijn alle schoolonderdelen eenvoudig te bereiken. Eyecatcher is de spectaculaire wenteltrap die alle onderbouwclusters ontsluit. In het nieuwe vijf-laagse bouwdeel bevinden zich de onderbouwclusters. Elk cluster vormt een overzichtelijke, eigen plek binnen de school, die kleinschaligheid en aandacht en voor iedere leerling waarborgt. De monumentale gevels zijn met respect up-to-date gemaakt. Enkel glas is vervangen door HR++ glas, waarbij de oude houten kozijnen zijn hergebruikt. Het beton is gereinigd, hersteld en waar mogelijk geïsoleerd. Voor de nieuwe delen is een afwijkend gevelmateriaal gekozen. Met een knipoo naar de ritmiek van de bestaande gevel heeft de nieuwbouw horizontale banden met een verticale geleiding, uitgevoerd in custom-made geprofileerde aluminium beplating.



doorsnede



eerste verdieping