



**X Gemeente**  
**X Amsterdam**  
**X**

# **Gebouwd in Amsterdam**

**Projectenboek 2020 - 2021**

k10

Programma  
14.123 m<sup>2</sup> school, sporthal

Opdrachtgever  
The British School of Amsterdam

Architect  
Atelier PRO i.s.m. Van Hoogevest  
Architecten

# The British School of Amsterdam

Stadsdeel  
Zuid

Adres  
Havenstraat 6

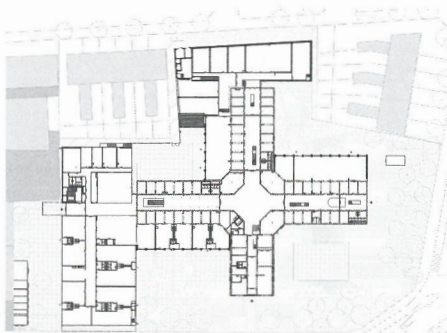
Aannemer  
Heddes Bouw & Ontwikkeling

Projectarchitect  
Dorte Kristensen  
Evelien van Beek, Lisette Plouvier

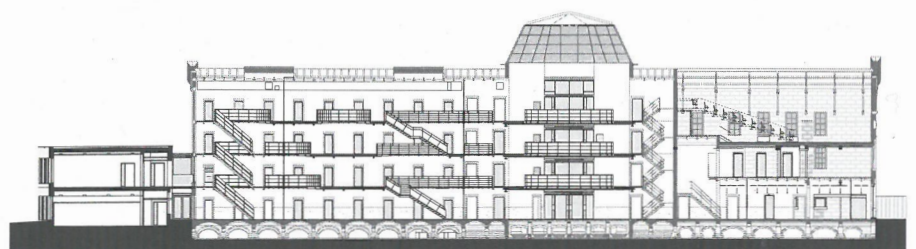


The British School of Amsterdam (BSA) koos ervoor om in een historische strafgevangenis in de buurt van het Vondelpark (Schinkelbuurt) te transformeren. Hier zijn de drie verspreid liggende scholen (Early Years, Juniors en Seniors) ondergebracht samen met maatschappelijke voorzieningen. Het stoere baksteengebouw met 6.762 m<sup>2</sup>, gemeentelijk monument, is gerenoveerd en er is 7.361 m<sup>2</sup> nieuwbouw op een harmonische wijze toegevoegd. De architectonische opgave was een uitdaging. Het gesloten en introverte karakter van de gevangenis moest worden verenigd met de op de wereld gerichte geest van het onderwijs. De logistiek en routing binnen de oude gevangenis werd gebruikt als basis en daar werden de nieuwe programmaonder-

delen aangeplakt. Elke bouwdeel of vleugel van de gevangenis is een eigen school. De centrale hal is het ontmoetingspunt voor iedereen. De hallen in de vleugels zijn voor de verschillende scholen. Voor de bestaande bouwdelen zijn parallel daaraan een nieuw bouwdeel met alle onderwijsruimten gecreëerd. De cellen werden zo voorportalen of tussenruimten tussen de verkeersruimte en onderwijsruimten. Het onderwijslandschap voor de verschillende scholen werd gezoned in plekken met rust en concentratie, plekken voor samenwerken in ontspannen sfeer en plekken om te ontmoeten. Het interieur en binnenklimaat werd op deze zoning aangepast.



situatie met begane grond



doorsnede