

BOUW WERELD

09

DE WERELD ACHTER ARCHITECTUUR EN BOUWTECHNIEK

02/2022



GROENE DAKEN EN GRACHTEN
Suze Gehem verduurzaamt
monumenten en vergroent daken

BRITISH SCHOOL
Atelier PRO transformeert
gevangenis tot school

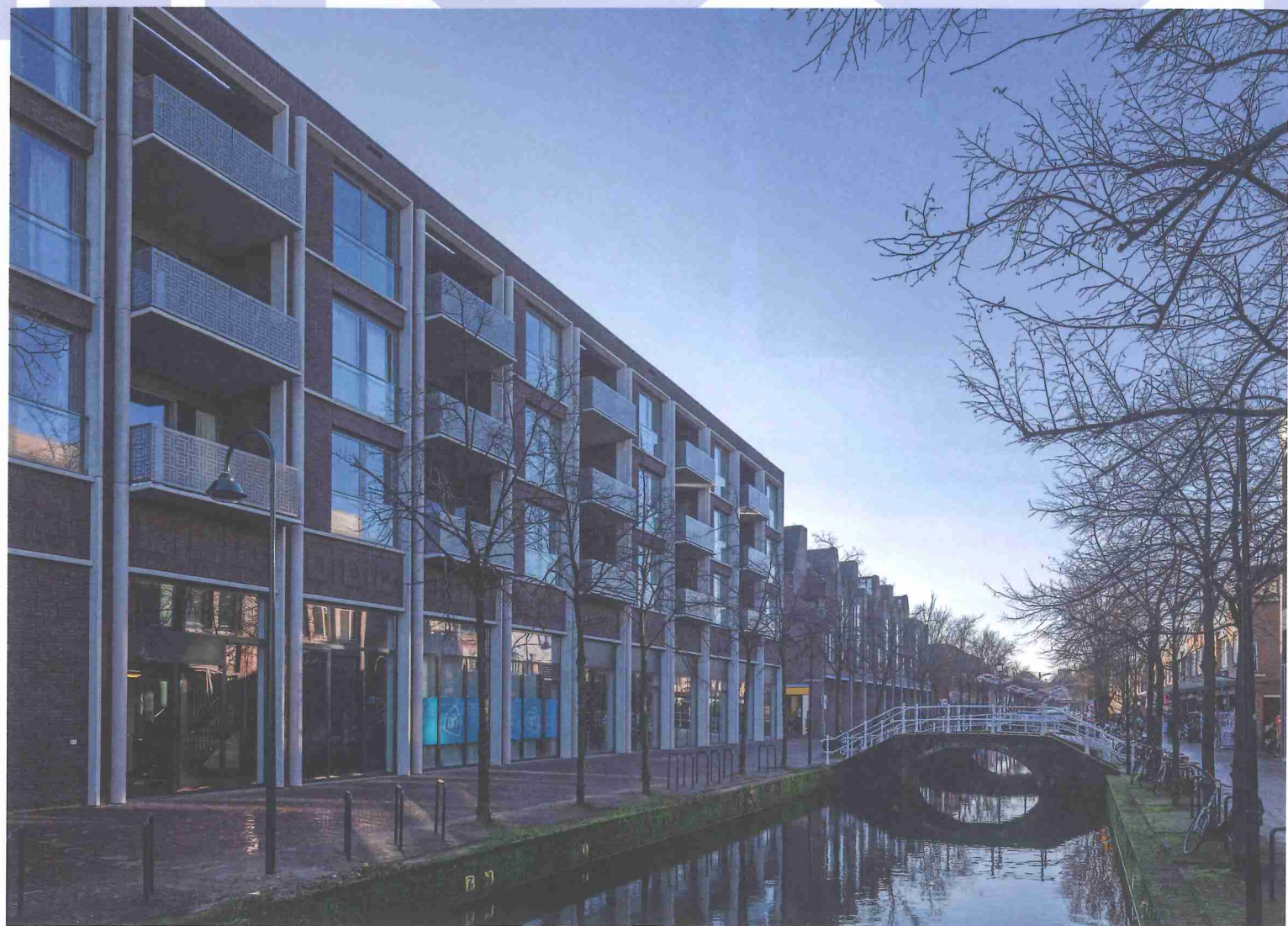
SWETTEHÛS
Bruggenbedieningscentrum
gebouwd met meerpalen



MOOI GEDAAN

ARCHITECTEN HOUDEN NIET ALLEEN DE GROTE LIJNEN IN DE GATEN, MAAR HEBBEN OOK OOG VOOR DETAILS. OP DEZE PAGINA'S VOORBEELDEN VAN FRAAIE DETAILS DIE DE GEBOUWDE OMGEVING NET EVEN MOOIER MAKEN.

TEKST PETER DE WINTER



FOTO'S LUUK KRAMER

GRACHT ALS INSPIRATIEBRON

Atelier PRO werd in 2016 gevraagd voor de herontwikkeling van de voormalige V&D-locatie in Delft. Het bestaande blok werd gesloopt om plaats te maken voor nieuwbouw met een gemengd programma, dat bestaat uit een commerciële plint met daarop drie bouwlagen huurwoningen. Het bouwblok telt vier bouwlagen en is een homogeen en eenduidig bakstenen gebouw, van alle zijden herkenbaar in de Delftse binnenstad. De bouwhoogte is een overgang van de hogere nieuwe bebouwing bij het Sebastiaanplein naar de lagere bebouwing in de historische stad.

Atelier PRO liet zich inspireren door het beeld van de Delftse gracht, dat werd vertaald in een aantal spelregels in de gevel, zonder al te letterlijk te zijn. Belangrijke architectonische kenmerken zijn:

- Duidelijke opbouw: plint, opbouw en lijst.
- Verticaliteit.
- Contrast tussen baksteen en witwaarde, bijvoorbeeld door toepassing van andere materialen als natuursteen of beton.

Bovenstaande kenmerken werden door het bureau vertaald in een abstract



raster of reliëf, dat de bouwmassa definieert en leesbaar maakt. Dit grid vormt de basisstructuur waarbinnen elementen als balkons, winkelpuien & signing, kozijnen, dichte gevelvlakken en expeditie-ingangen elk hun plek kregen. Het grid abstraheert via een bewerking de Delftse grachtenwand in een sequentie van een van de Schoonhoven-reliëfs.

VERTICALITEIT

Voor de verticale belijning van het grid is er een karakteristiek U-vormig betonnen element ontworpen om een dubbele belijning in het gevelbeeld te introduceren, de contouren van de kaders. Deze is met staand halfsteens metselverband ingevuld. De horizontale banden liggen terug ten opzichte van de verticale om meer verticaliteit te introduceren. De betonnen belijning past zich aan, aan de hand van het type buitenruimte (frans balkon, frans balkon plus of loggia).

