



Gemeente
Amsterdam

Gebouwd in Amsterdam

Projectenboek 2022 - 2023

Programma
29.221 m² kantoor, parkeergarage

Opdrachtgever
EDGE

Architect
Atelier Pro

k18

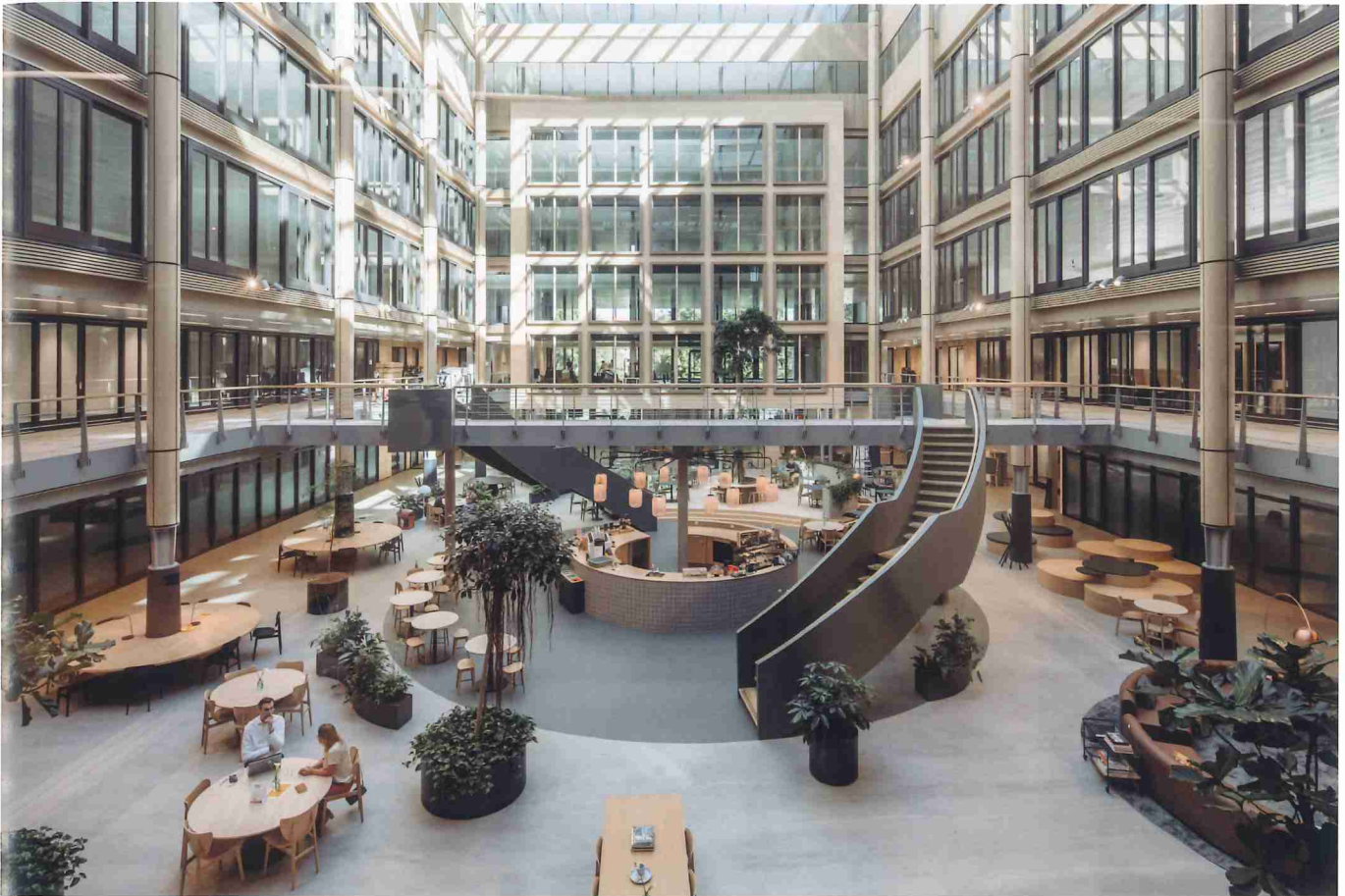
Adres
Fred. Roeskestraat 100

Aannemer
G&S Bouw

Projectarchitect
Dorte Kristensen
Hans Kalkhoven

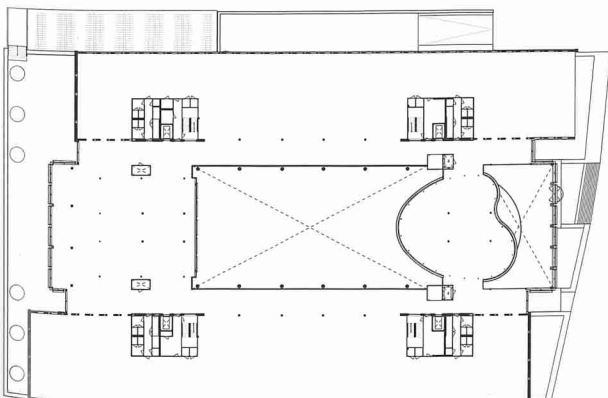
Stadsdeel
Zuid

EDGE Stadium

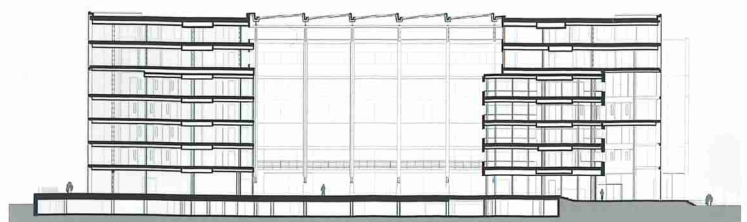


De opdracht was om een bestaand gebouw uit 2001 te verduurzamen en transformeren tot een eigentijds kantoor. Bijzonder was daarbij dat het architectenbureau ook verantwoordelijk was voor het oorspronkelijke ontwerp, dat toen al voldeed aan de hoogste duurzaamheidseisen. Het resultaat is EDGE Stadium, een moderne en inspirerende werkomgeving voor bedrijven, start-ups en zzp'ers op een prominente locatie vlakbij de Zuidas en het Olympisch Stadion. Het vernieuwde gebouw is getransformeerd tot een plek waar ontmoeting, overleg, beweging en creativiteit centraal staan, en speelt daarmee in op veranderde ideeën over werken. Het bestaande vloeroppervlak van

19.000 m² werd met ongeveer 10.000 m² vergroot. De belangrijkste ingreep was echter de transformatie van het atrium; deze grote, lichte, met glas overdekte ruimte werd opnieuw ontworpen als het hart van het gebouw, een weelderige groene hal waar mensen elkaar kunnen ontmoeten. EDGE Stadium is letterlijk groen met maximaal gebruik van natuurlijke materialen en beplanting maar ook qua duurzaamheid: het hergebruikte kantoor is aangepast aan de hoogste huidige richtlijnen, wat leidde tot een BREEM Excellent en een WELL Core & Shell Gold certificering. Met de nieuwe aanpassingen is EDGE Stadium - opnieuw - klaar voor de toekomst.



tweede verdieping



doorsnede